

STAGES DE RUGBY

Olivier Brouzet / Raphaël Ibanez

De 6 à 17 ans

Niveau
débutant à
joueur confirmé



Dossier d'inscription

PLANETE
VACANCES

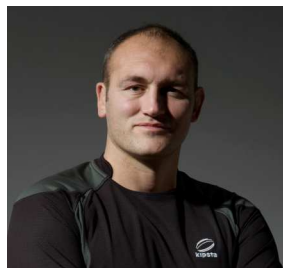
Stage de Rugby (St Jean Pied de Port)

Tous niveaux, de débutants à confirmés
 → 6/10 ANS
 → 11/14 ANS
 → 15/17 ANS



Raphaël Ibanez

- 98 sélections en Equipe de France
- Capitaine à 41 reprises
- 3 Coupes du Monde
- 2 Grands Chelem
- Champion d'Europe avec les WASPES
- Champion du Monde Universitaire



Olivier Brouzet

- 72 sélections en Equipe de France
- 3 Coupes du Monde
- 2 Grands Chelem
- 2 fois champion du Monde Universitaire

L'idée de ce séjour, en collaboration avec Raphaël Ibanez et Olivier Brouzet, est de transmettre aux jeunes les valeurs d'une discipline qui dégage de fortes valeurs humaines : le rugby. Un stage intelligemment dosé, avec une pratique quotidienne du rugby. Ici on découvre et on partage une culture. Le rugby par le jeu et sa technique grâce à deux maîtres du genre qui permettront aux jeunes une immersion totale dans une aventure humaine inoubliable.

HÉBERGEMENT, REPAS ET INSTALLATIONS

Les jeunes sont hébergés dans notre structure de St Jean Pied de Port, le lycée de Navarre. D'une capacité totale de 120 places, le Lycée de Navarre se trouve au centre de Saint Jean Pied de Port. L'hébergement se fait en chambres de 4 personnes avec WC et lavabo. Des salles de douche se trouvent à chaque étage. Le terrain de rugby où auront lieu les entraînements se trouve directement dans le parc de la structure. Celle-ci bénéficie également d'un réfectoire, de nombreuses salles d'activités ainsi que d'une salle de projection vidéo.

Les repas sont confectionnés par une équipe de cuisiniers propres à Planète Vacances et sont pris à la structure.

Petit-déjeuner très complet du type buffet.

Déjeuner panier repas ou repas à la base.

Dîner Entrée/Plat/Dessert.



ENCADREMENT

1 directeur BAFD, 1 animateur/trice BAFA pour 10 jeunes, 3 BE de rugby ainsi que la présence de Raphaël Ibanez et Olivier Brouzet 5 demi-journées par semaine.
 1 assistant sanitaire par groupe.

LES ACTIVITÉS	Séjour de 7 jours	Séjour de 10 jours	Séjour de 14 jours
Rugby	6 séances	9 séances	13 séances
Rafting	1 séance	1 séance	2 séances
Sortie plage		1 sortie	2 sorties



PLAQUE D'ENTRAÎNEMENT (SHORT ET MAILLOT) OFFERTE À CHAQUE PARTICIPANT



LES ACTIVITÉS EN DEHORS DU SPORT

Excursions et découverte des villes environnantes, balades touristiques dans la région, excursion à l'océan/plage, soirées boum, soirées grands jeux, soirées spectacles, soirées projections vidéo.

WARNING ! Les séjours de 14 jours indiqués s'entendent 12 jours sur place, les séjours de 10 jours s'entendent 8 jours sur place car ils intègrent toujours des temps de transport. Prenez connaissance des conditions de transport et des dates réels de séjours dans la partie **note importante aux parents** en début de catalogue.

SEJOUR DE 7 JOURS AU DÉPART DE :

● BORDEAUX : + 90 € ● TOULOUSE : + 100 € ● LYON (via Paris) : + 185 € / PARIS : + 150 €

SEJOUR DE 10 JOURS ET DE 14 JOURS AU DÉPART DE :

● BORDEAUX : + 90 € ● NANTES / TOULOUSE : + 125 € ● AIX EN PROVENCE / MONTPELLIER / TOURS (St Pierre des Corps) : + 145 € ● LYON / PARIS et région parisienne : + 150 € ● CHERBOURG / GRENOBLE : + 165 € ● GARE LORRAINE TGV (entre Nancy et Metz) / MULHOUSE / STRASBOURG : + 195 €

LES DATES ET TARIFS

Dates	Tarifs	Réf
07/07/2010 au 13/07/2010	480 €	SJ0511
14/07/2010 au 20/07/2010	480 €	SJ0612
21/07/2010 au 27/07/2010	480 €	SJ0713
28/07/2010 au 03/08/2010	480 €	SJ0814
04/08/2010 au 10/08/2010	480 €	SJ0915
11/08/2010 au 17/08/2010	480 €	SJ1016
07/07/2010 au 20/07/2010	795 €	SJ0107
04/08/2010 au 17/08/2010	795 €	SJ0308
21/07/2010 au 30/07/2010	650 €	SJ0209

Conditions générales de vente

Tous les séjours de Planète Loisirs & Vacances (ci-après dénommée PLV) font l'objet d'une déclaration pour agrément auprès de la Direction Départementale de la Jeunesse et des Sports.

L'inscription d'un participant dans un séjour de PLV sera validée par la réception au siège de l'association de la fiche d'inscription signée accompagnée du montant des arrhes de 200,00 euros. L'adhérent a pris connaissance des articles R211-5 à R211-13 du code du tourisme disponibles sur www.planetevacances.net. Une confirmation de l'enregistrement de l'inscription parviendra à la famille ainsi que des fiches de renseignements et de décharge/autorisation parentale à signer et à retourner au siège de l'association. Entre une semaine et 15 jours avant le départ du séjour parviendra à la famille une convocation avec le lieu de départ, les horaires, ainsi que des détails techniques propres au séjour.

Le solde du séjour devra être acquitté entre 15 et 21 jours avant le démarrage du séjour. Ce solde peut être réglé en espèces, par chèque, par chèque ANCV, par virement bancaire, par carte bleu, par mandat. Le montant des aides (bons CAF, bourses diverses, aides des comités d'entreprises) seront déduits du solde à régler. Si l'intégralité des documents nécessaires au départ du participant et le règlement total du séjour n'ont pas été reçus avant le début du séjour, PLV se réserve le droit de refuser l'enfant au moment du départ. Nous vous fournissons une attestation de séjour ou facture sur simple demande, après la fin du séjour.

Annulation du fait du participant. Vous pouvez être amenés, pour des raisons diverses, à annuler un séjour. Le montant des retenues forfaitaires est le suivant :

. Annulation à plus de 30 jours avant le départ, retenue fixe forfaitaire de 200,00 euros.

. Annulation entre 30 jours et le départ, retenue forfaitaire fixe de 450,00 euros.

. Un séjour commencé est intégralement dû, quelles que soient les raisons invoquées.

En souscrivant à l'assurance annulation, à l'inscription, au prix de 35€00 par séjour, le participant obtient le remboursement intégral des sommes versées en règlement du séjour, déduction faite du montant de l'assurance. Cette assurance n'est valable qu'avant le départ.

Toute interruption de séjour, quel qu'en soit le motif, et/ou toute renonciation à certaines prestations comprises dans le séjour ne pourront faire l'objet d'aucun remboursement de la part de PLV. Les dates de départ et d'arrivées sont prévisionnelles et peuvent faire l'objet de modifications plus ou moins importantes en fonction des horaires des transporteurs aériens, ferroviaires, car, des interdictions de circuler, grèves, ou pour des raisons de commodité. PLV répond du bon déroulement des séjours sans toutefois pouvoir être tenue responsable des cas fortuits, des cas de force majeure ou du fait de tiers. Cependant, même dans ces cas, PLV s'efforcera de proposer les solutions propres à surmonter les éventuelles difficultés.

Annulation et modification du fait de PLV : La réalisation d'un séjour est conditionnée par le nombre de participants inscrits. Si le nombre de participants est inférieur au seuil de rentabilité, PLV peut annuler un séjour. Dans ce cas, PLV informe le participant dans les meilleurs délais. Si la proposition de remplacement de séjour ne convient pas au participant, les montants déjà versés seront restitués dans leur totalité. Le participant ne pourra cependant exiger aucun dédommagement complémentaire. Les dates de départs et d'arrivées sont prévisionnelles et peuvent faire l'objet de modifications plus ou moins importantes en fonction des horaires des transporteurs aériens, ferroviaires, car, des interdictions de circuler, grèves, ou pour des raisons de commodité. PLV répond du bon déroulement des séjours sans toutefois pouvoir être tenue responsable des cas fortuits, des cas de force majeure ou du fait de tiers. Cependant, même dans ces cas, PLV s'efforcera de proposer les solutions propres à surmonter les éventuelles difficultés.

Le séjour terminé, la mission de PLV s'achève dès que le participant est pris en charge par ses parents ou responsables légaux. PLV décline toute responsabilité quant aux incidents qui pourraient survenir à posteriori.

En cas d'avance par PLV de frais médicaux (honoraires médicaux, radios, médicaments, etc.) pour le participant, une facture vous sera adressée après le séjour. Le participant s'engage à rembourser ces frais à PLV. Dès réception de votre règlement, nous vous adresserons la feuille de soins. Conformément à la loi N° 78-17 du 6 janvier 78 relative à l'informatique, aux fichiers et aux libertés, vous disposez d'un droit d'accès et de rectification aux informations nominatives vous concernant et que PLV peut être amené à traiter pour les besoins de ses activités.

Le participant est invité à adopter une bonne conduite envers le personnel d'encadrement et les autres participants, et au cours de toutes les activités proposées. L'usage de drogue, alcool, tabac, le vol sous toutes ses formes, ainsi que tout manquement au règlement du séjour présenté au participant au début du séjour sont formellement interdits.

Dans le cas où le comportement d'un participant serait de nature à troubler le bon déroulement du séjour, ou dans le cas où, il ne respecterait pas les règles élémentaires de bonne conduite et de sécurité, PLV se réserve le droit d'interrompre son séjour et d'en informer les parents. Les frais d'un éventuel retour anticipé et l'accompagnement sont toujours à la charge du participant et/ou de ses parents.

Les parents acceptent sans aucune contrepartie que leur enfant apparaisse sur les photos et films réalisés par PLV, de manière individuelle ou collective, et destinées à des fins commerciales ou promotionnelles.

Les photos et logos de la brochure sont non contractuelles. Les offres promotionnelles sont non cumulables.



19 rue de l'Eau / 67310 WESTHOFFEN

03.88.50.54.36.

03.88.50.58.17.

: olivfi@wanadoo.fr ou yve2s@wanadoo.fr

Jours de semaine de 14h à 18h

www.planetevacances.net

Agrément Tourisme n° AG 067 98 000 3 - Agrément Jeunesse et Education Populaire n°67-510 Etablissement d'Activités Physiques et Sportives n° 06798 ET 0007

Notre partenaire rugby :



Fiche d'inscription séjour été 2010

A retourner à : Planète Vacances / 19 rue de l'Eau – 67310 WESTHOFFEN

Responsable de l'enfant

Le participant au séjour

Nom :
 Adresse :
 CP : Ville :
 Téléphone 1 :
 Téléphone 2 :
 Mail : @

Nom :
 Prénom :
 Adresse (si différente) :
 CP : Ville :
 Téléphone :
 Date de naissance :
 Age :

J'inscris mon enfant au stage de rugby référence

Dates du 2010

Au départ de :

Tarif des transports stages de 10 jours et 14 jours
 ● BORDEAUX : + 90 € ● NANTES / TOULOUSE : + 125 € ● AIX EN PROVENCE / MONTPELLIER / TOURS (St Pierre des Corps) : + 145 € ● LYON / PARIS et région parisienne : + 150 € ● CHERBOURG / GRENOBLE : + 165 € ● GARE LORRAINE TGV (entre Nancy et Metz) / MULHOUSE / STRASBOURG : + 195 €

Tarif des transports stages de 7 jours
 ● BORDEAUX : + 90 € ● TOULOUSE : + 100 € ● LYON (via Paris) : + 185 € / PARIS : + 150 €

Coût total du séjour	
Tarif de base du séjour	€
Carte de membre obligatoire	10,00 €
Tarif du transport au départ de : (pas de supplément si vous emmenez votre enfant directement sur place)	€
Option Assurance annulation du séjour (remboursement intégral)	35,00 €
Arrhes obligatoires à verser par inscription : 200,00 €	TOTAL €

Je règle les arrhes et mon séjour par :

- Eurocard Mastercard
 Visa
 Autre carte :
 Chèque
 Espèces
 Mandat

Nom et prénom du titulaire de la carte :

Expire le :

Cryptogramme (3 derniers chiffres au dos de la carte)

Numéro de la carte :

J'ai pris connaissance et accepte les conditions de vente détaillées au verso.
 A le 2010.

Signature :